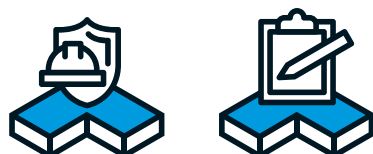


PROLOGISTICS INTERNACIONAL

Prologistics Intl. es una empresa del grupo **RIVUS CREATING VALUE** fundada en 2010 que se dedica a la distribución de tecnología para el rubro de seguridad, empaques especializados y cadena de frío en Manejo de Materiales. En esta empresa podrán encontrar la mejor solución de Controladores de Velocidad para Montacargas, Registradores Re-Usables de Temperatura y Hojas Deslizantes Plásticas para eliminar el uso de tarima durante procesos de transportación y mucho más.

Áreas principales



Industrias principales

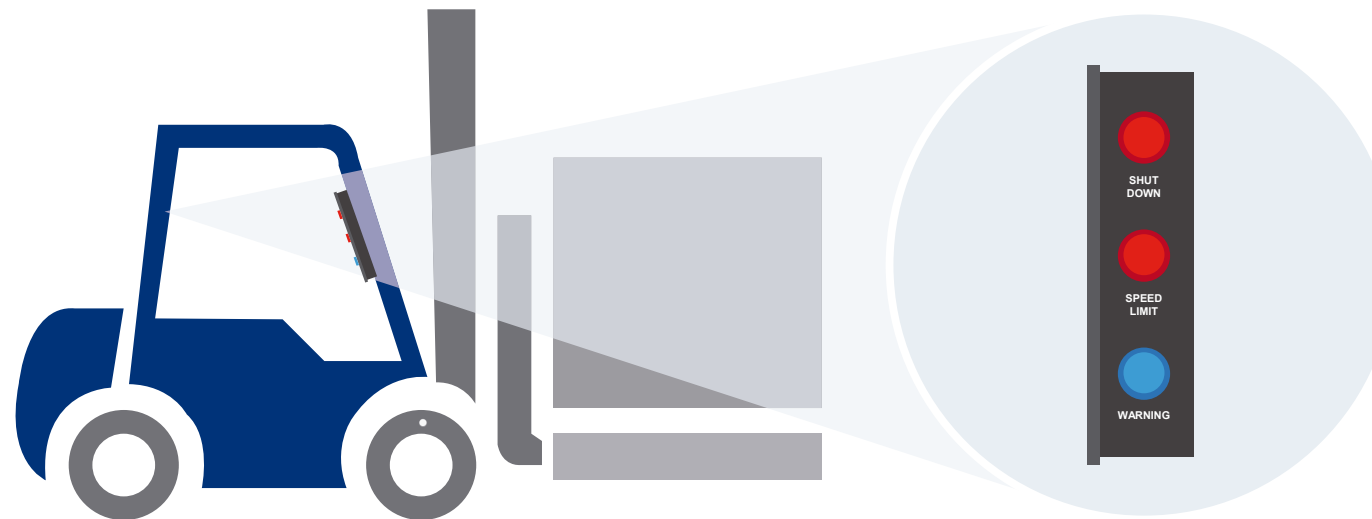


TODAS LAS INDUSTRIAS

CONTROLADOR DE VELOCIDAD

La tecnología de nuestro controlador de velocidad ha probado éxito en el mundo, en todos los tipos de montacargas (Gas LP, Gasolina, Diésel y Eléctrico) y en varias aplicaciones. -NO ES UN GOBERNADOR- A diferencia de los controladores de velocidad comunes en el mercado, el TSL-1 se basa en la velocidad crucero, no en la velocidad del motor dejando así el 100% de la potencia del montacargas disponible siempre.

NO LE QUITAMOS LA POTENCIA A TU MONTACARGAS PERO SI TE ASEGURAMOS LA VELOCIDAD MÁXIMA PERMITIDA EN TU COMPAÑÍA.



Velocidad configurable 5 - 20 km por hora

1

AL ESTAR CERCANO AL LÍMITE DE VELOCIDAD, UNA LUZ PARPADEA PARA ALERTAR AL OPERADOR

2

CUANDO SE ALCANZA EL LÍMITE DE VELOCIDAD, UNA LUZ SE ENCIENDE PARA INFORMAR AL OPERADOR.

3

SI EL OPERADOR HACE CASO OMISO, EL TSL-1 TOMA ACCIÓN AL: 1) SONAR ALARMA, 2) ACTIVAR LUCES DE ALARMA, 3) REDUCIENDO EL FLUJO AL MOTOR O 4) APAGANDO EL EQUIPO

PROLOGISTICS

ENTREGA INMEDIATA

CONTROLADOR DE VELOCIDAD PARA MONTACARGAS TSL-1

La tecnología de nuestro controlador de velocidad ha probado éxito en el mundo, en todos los tipos de montacargas (Gas LP, Gasolina, Diésel y Eléctrico) y en varias aplicaciones. NO es un Gobernador.- A diferencia de los controladores de velocidad comunes en el mercado, el TSL-1 se basa en la velocidad crucero, no en la velocidad del motor dejando así el 100% de la potencia del montacargas disponible siempre.

Beneficios:

Fijar y hacer cumplir el límite de velocidad de los montacargas.

Mejorar la seguridad en sus almacenes.

Reducir los daños a inmobiliario, equipos de manejo de materiales y a su producto.

Reducir el desgaste de los montacargas.

Reducir exposición de su empresa para conflictos legales por daños o lesiones de su personal.

Alertar al operador de manera auditiva o visual para prevenir daños.

Habilidad para apagar el montacargas si el sobrepaso de velocidad es permanente.

Habilidad para restringir flujo de combustible (opcional SL-3)

Diseñado para activar modo "apagado" si existe manipulación o daño a la caja de control.

Áreas principales



Industrias principales



TODAS LAS INDUSTRIAS



REGISTRADOR DE TEMPERATURA

El Heatwatch TR-1 es la mejor solución de monitoreo de temperatura y frescura de productos perecederos. Además, permite rastrear y calcular niveles de pérdida de frescura o descomposición de los productos con respecto a un perfil definido por el usuario, logrando determinar la condición actual y espera de frescura y el remanente de vida de anaquel. Software especial desarrollado por nuestra empresa que permite obtener trazabilidad completa de sus embarques.



PROLOGISTICS

ENTREGA INMEDIATA

HEATWATCH TR-1

Es un registrador de temperatura reutilizable basado en tecnología iButton® Chip de pequeño tamaño que registra más de 2,000 "eventos" dentro de un rango de temperatura entre -40 y 85°C. Cada "evento" puede ser programado con una separación de entre 1 y 255 minutos, una vez almacenada la información en la computadora es posible volver a usar elTR1, lo cual ha llevado a una vida útil esperada en muchos clientes de más de 3 años.

Beneficios:

Temperatura de Operación: -40°C a +85°C (-40F a +185F)

Precisión @ -10°C a +70°C : +/- 1°C

Precisión @ -40°C a -10°C : +/- 2°C

Precisión de reloj @ 0°C a 45°C: +/- 2 minutos por mes

Tiempo de inicio: Programable según "misión"

Rango de muestra de "misión": 1 a 255 minutos

Capacidad de memoria: 2,048 "eventos"

Resolución de Histograma: 2°C

Vida útil esperada de servicio @ 25°C: 5 años

Áreas principales



Industrias principales



DE GARANTÍA
1 AÑO
DE GARANTÍA

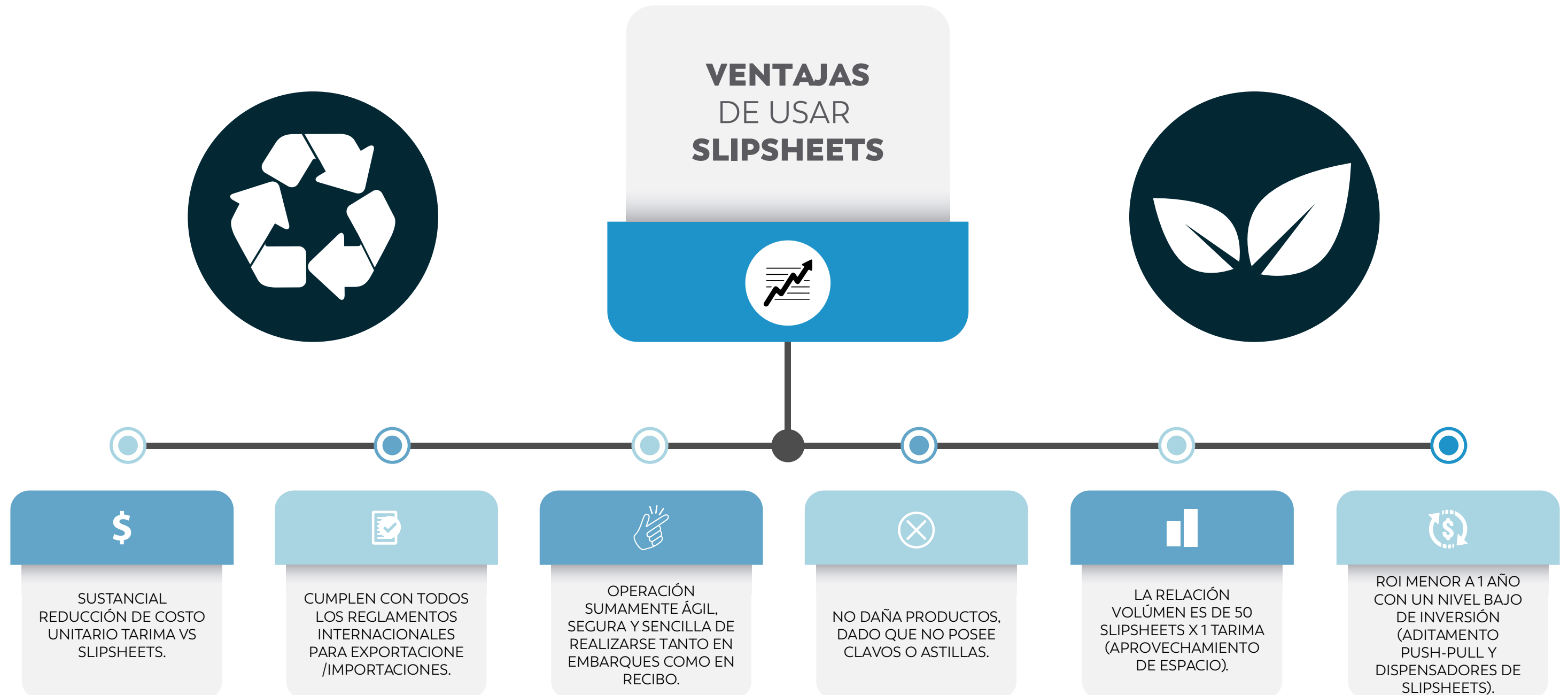
RIVUS® MASTER DISTRIBUTOR

HECHO EN USA

✓ CALIDAD RIVUS®

CONCEPTO: MANEJO DE CARGA SIN TARIMA

Un Slipsheet (comúnmente conocidos como hojas deslizadoras) es un concepto innovador probado a nivel mundial desde más de 25 años, usado para mover carga/pallets a un menor costo reemplazando el pallet convencional (tarima) por una lámina que – dependiendo la aplicación – puede ser de fibra sólida 100% Virgen de Kraft o Plástico Reciclado HDPE.



TECNOLOGÍAS: MANEJO DE CARGA **SIN TARIMA**

Los **Aditamentos Push-Pull** son un concepto innovador creado para la manipulación de slipsheets que se acondiciona en los montacargas para procesos de cargas/descargas de cajas de tráiler, contenedores marítimos, vagones ferroviarios y/o plataformas (planas).

Las **Hojas Deslizantes (slipsheets)** son un concepto innovador creado a partir de los materiales de Fibra Sólida 100% Virgen de Kraft o Plástico Reciclado HDPE que visualmente parecen un "tapete" y cuentan con "pestañas (excedentes)" de material para que el Push-Pull las pueda tomar.

SlipSheets de Plástico HDPE Reciclado

APLICACIÓN 1 **ONE WAY**

La SlipSheet viaja con la mercancía hasta destino final SIN regresar a la operación.

Aditamentos Posibles para este Uso: Desmontables (parcial operación en slipsheets), Dedicados (total operación en slip-sheet), Mark55 (uso mixto de tarimas y/o slipsheets).

RECOMENDACIÓN: Se recomienda usar slipsheets plásticas en esta operación para productos muy pesados o con altos niveles de humedad.



APLICACIÓN 2 **MULTI USE**

La SlipSheet es regularmente gruesa (> 0.050") y se usa en inter-operación varias veces SIN salir del sistema logístico del cliente.

Aditamentos Posibles para este Uso: Retenedor de Hojas/ Sheet-Sav (total operación con slipsheets plásticas gruesas a ser retenidas para múltiples usos.)

RECOMENDACIÓN: Uso ideal en industrias cementeras, caleras y materiales de construcción.

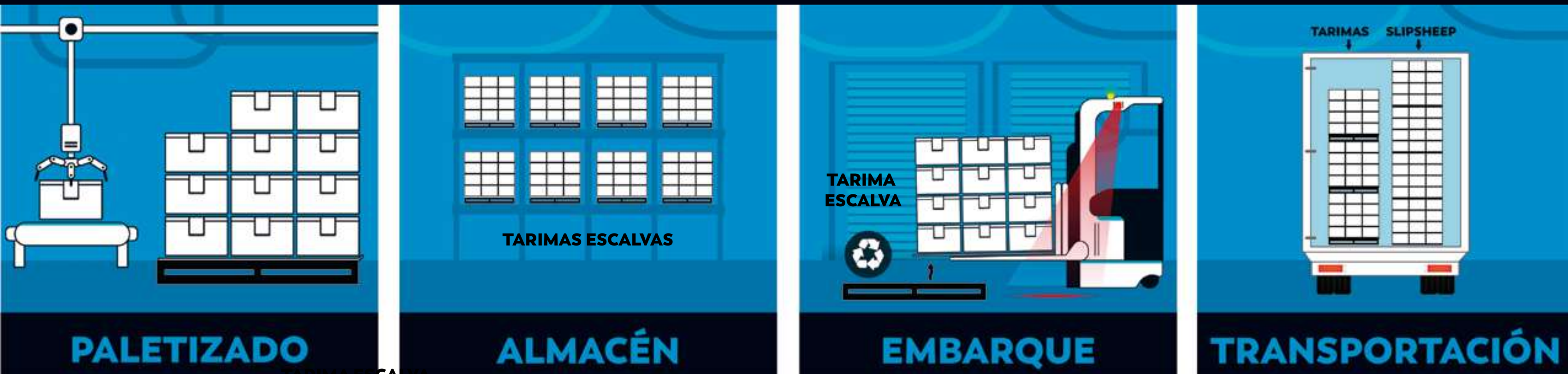


MODELO OPERATIVO 1: MANEJO DE CARGA SIN TARIMA TIPO ONE-WAY

PRINCIPALES CANALES DE USO/APLICACIÓN LOGÍSTICA:

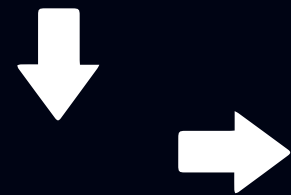
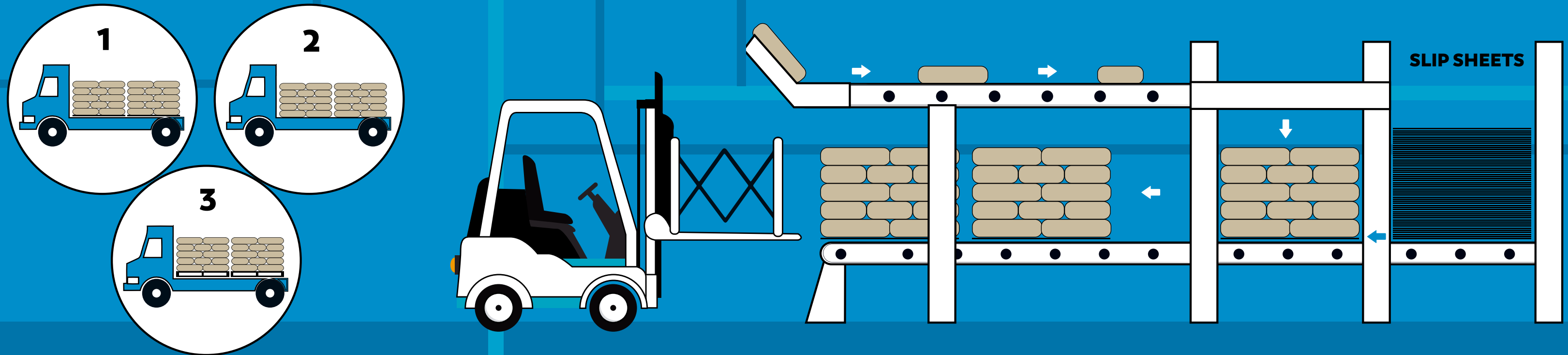
- 1 Exportaciones e Importaciones (canal por excelencia)
- 2 Inter-Transportación (Plantas-Plantas, Plantas-CEDIS, CEDIS-SubCEDIS)
- 3 Entrega a Clientes (Canal Moderno – Retailers)

¡APROVECHA EL TENER MENOR ESPACIO DE ALMACENAJE EN BODEGA DE EMBALAJES PARA COLOCAR MÁS DE TU PRODUCTO FINAL! TENDRÁS AHORROS OPERATIVOS INMEDIATOS AL CARGAR MÁS DE TU PRODUCTO Y MENOS AIRE/EMBALAJES INNECESARIOS.



RECOMENDACIÓN: Para estibas con pesos mayores a 1.5 toneladas, para industrias que muevan sacos, fardos o productos irregulares en su forma y para productos que requieren congelación o tienen altos índices y de humedad RECOMENDAMOS usar slipsheets de plástico tipo One-Way.

MODELO OPERATIVO 1: MANEJO DE CARGA SIN TARIMA TIPO MULTI-USE



ALTERNATIVA 1:
CARGA SOBRE SLIPSHEET PARA
ENVÍOS INTER-TRANSPORTACIÓN

ALTERNATIVA 2:
CARGA SOBRE LA
PLATAFORMA/PLANA DEL
TRANSPORTE PARA CLIENTES QUE
NO REQUIERAN LA TARIMA.

ALTERNATIVA 3:
CARGA SOBRE TARIMA DEL
CLIENTE/USUARIO

PROLOGISTICS

RIVUS®
TECNOLOGÍA
No.1
EN AHORRO

SLIPSHEETS HDPE - ONE WAY

Hojas de deslizantes de Plástico de tipo "One Way"

Este tipo de hojas deslizables (sustitutos de tarima) funcionan perfectamente para operaciones donde el peso de las estibas es mayor a 1.50Ton, el producto final se empaqueta en sacos/fardos o el ambiente es sumamente frío y húmedo.

Características y beneficios:

Una hoja deslizable pesa 50 veces menos que una tarima de madera.

Una hoja deslizable es 100 veces menor en volumen que una tarima.

Su operación es sumamente ágil, segura y sencilla de realizarse.

Asegura la integridad de su producto terminado.

Si usan hojas plásticas, pueden ser reusables.

Ahorros sustanciales operativos al cargar más producto por caja/contenedor.

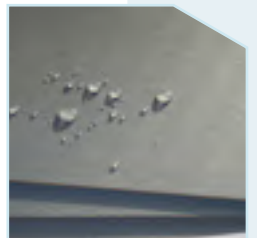
Si su operación realiza traspaleos manuales frecuentemente, se quitarán este trabajo al 100%

IMPORTANTE: Nuestro material proviene únicamente de desechos plásticos. Por lo mismo, es una excelente alternativa para cuidar el medio ambiente y reusar los desperdicios que generamos los humanos. Las hojas, después de su vida útil se reprocesan para nuevo uso.

ENTREGA INMEDIATA

Áreas principales

Industrias principales



CONÓCELO EN NUESTRO
TECH & INNOVATION
CENTER

\$

AHORRO RIVUS®

PROLOGISTICS

RIVUS®
TECNOLOGÍA
No.1
EN AHORRO

SLIPSHEETS HDPE - MULTI USE

Hojas de deslizantes de Plástico de tipo "Multi-Use"

Este tipo de hojas deslizables (sustitutos de tarima) son la revolución de la industria cementera, calera y materiales/agregados de construcción ya que eliminar por completo el uso/compra de tarimas de madera en el 100% de su operación.

Características y beneficios:

Elimina por completo la compra de tarimas en su operación con costos 10 veces menores

Regularmente en espesores gruesos (0.050" a 0.120")

Su operación es sumamente ágil, segura y sencilla de realizarse.

Asegura la integridad de su producto terminado.

100% reusables con un nivel promedio de jalones/usos superior a 100 veces

Evita procesos de re-trabajo por picaduras a su producto y también mantenimiento de tarimas

Es 100% segura y útil para cualquier volumen de operación y 100% sustentable

IMPORTANTE: Nuestro material proviene únicamente de desechos plásticos. Por lo mismo, es una excelente alternativa para cuidar el medio ambiente y reusar los desperdicios que generamos los humanos. Las hojas, después de su vida útil se reprocesan para nuevo uso.

ENTREGA INMEDIATA

Áreas principales

Industrias principales



CONÓCELO EN NUESTRO
TECH & INNOVATION
CENTER

\$

AHORRO RIVUS®

PROLOGISTICS

RIVUS®
TECNOLOGÍA
No.1
EN AHORRO

PALLET CAPS/PALLET PADS

Hojas de Plástico HDPE Reciclado

Los cubre tarimas (pallet pads) y cubre pallets (pallet pads) de plástico HDPE reciclado de PLI son utilizadas por las empresas que requieren eliminar el contacto exterior (tarimas y polvo) con su mercancía. Las hojas de PLI se fabrican con material 100% reciclado, estrictos estándares de calidad y se consideran las hojas plásticas más duraderas, consistentes, confiables del mercado.

100% reciclables - 100% amigables con el medio ambiente

Fabricado con plástico HDPE reciclado

Disponible en dimensiones estándar de 40" x 48", 48" x 48", 32" x 48", cualquier otro.

Disponible en calibres desde 0.020" hasta 0.120"

Color estándar negro - otros colores disponibles con sobre costo.

Entregas en cantidades desde 250 pzs en adelante.

IMPORTANTE: Nuestro material es el perfecto aliado de los Gerentes de Calidad que tienen problemas con los separadores de corrugado y chipboard. Ya que el material es 100% sólido (no tiene flauta) y el plástico no sueltan "residuos" que infecten a sus mercancías.

ENTREGA INMEDIATA

Áreas principales

Industrias principales



EN CUMPLIMIENTO DE
**NORMAS
FITOSANITARIAS**
PARA EXPORTACIÓN DE
MERCANCÍAS



CONÓCELO EN NUESTRO
**TECH &
INNOVATION
CENTER**

\$

AHORRO RIVUS®

CONTACTO

Disponemos de diversos canales para resolver tus dudas, puedes elegir el que mejor se adapte a tus necesidades.

TELÉFONO



+52 (442) 628 2250
LUNES A VIERNES DE 8 AM A 8 PM

ATENCIÓN
PERSONALIZADA

WHATSAPP



+52 1 (442) 173 1693
LUNES A VIERNES LAS 24 HORAS

RESPUESTA
INSTANTANEA

CORREO ELECTRÓNICO



servicioalcliente@rivus.mx
24 HORAS LOS 365 DÍAS DEL AÑO

SEGUIMIENTO
A DETALLE

SI QUIERES FORMAR PARTE DE NUESTROS **SUB-DISTRIBUIDORES**, LLÁMANOS AL **+52 1 (442) 173 1693**

DIRECTORIO



ING. ANDRES BIRLAIN
COO & Strategic Customers Director
Material Handling Consultant
Cel. +52 1 (442) 173 1693
E-mail andres.birlain@rivus.mx
[linkedin.com /in/abrivus/](https://www.linkedin.com/in/abrivus/)



ING. RODRIGO BIRLAIN
Retail & Postal Director
Material Handling Consultant
Cel. +52 1(442) 258 3500
E-mail rodrigo.birlain@rivus.mx
[linkedin.com/in/rblrivus/](https://www.linkedin.com/in/rblrivus/)



ING. GREGORIO HERNANDEZ
Industrial & Consumer Goods
Category Manager
Cel. +52 1(442) 395 9898
E-mail gregorio.hernandez@rivus.mx
[linkedin.com/in/ghrivus/](https://www.linkedin.com/in/ghrivus/)



TECH. ANTONIO SALINAS
Engineering Chief & Technology Expert

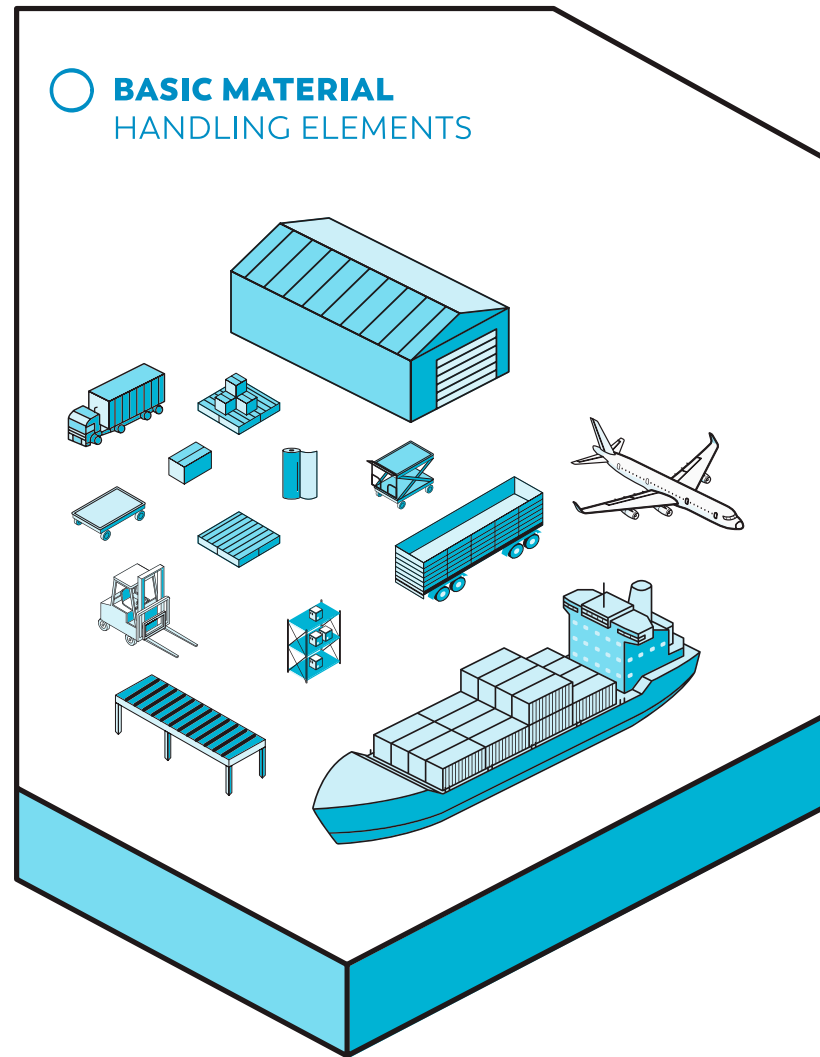
Cel. +52 1(442) 479 9761
E-mail antonio.salinas@rivus.mx
[linkedin.com/in/asrivus/](https://www.linkedin.com/in/asrivus/)



ING. LUIS PATIÑO
Mining, Ports, Industrial & Heavy Equip.
Category Manager
Cel. +52 1(442) 410 2972
E-mail luis.patino@rivus.mx
[linkedin.com/in/lprivus/](https://www.linkedin.com/in/lprivus/)



ING. MARK MENDEZ
Hi-Tech (Automotive, Electronics &
Aviation) Category Manager
Cel. +52 1(442) 561 3721
E-mail mark.mendez@rivus.mx
[linkedin.com/in/mmrivus/](https://www.linkedin.com/in/mmrivus/)



Carretera Estatal 200 Km 16, Globala Park, Bodegas 69 y 70
CP. 76249, El Márques Querétaro, MX.
+52 1 442 628 2250 | www.rivus.mx